



ДЕТАЛЬ ДОМА

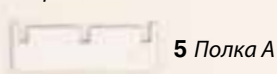


2 Левая стенка



4 Средняя стенка

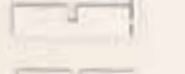
3 Правая стенка



5 Полка А



6 Полка В, 3 шт.



7 Полка С



МЕБЕЛЬ

НЕОБХОДИМЫЕ ИНСТРУМЕНТЫ*:

- Клей для дерева
- Канцелярский нож
- Коврик для моделизма
- Наждачная бумага № 240
- Бумажные салфетки
- Палитра для красок (можно использовать одноразовую тарелку)
- Кисти
- Двусторонний скотч
- Акриловые краски: коричневая, белая, фиолетовая, темно-коричневая, черная **

УДОБНО ПОЛЬЗОВАТЬСЯ*:

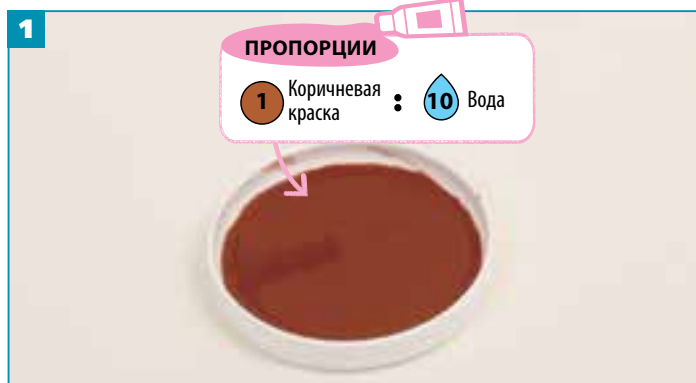
- Бамбуковые палочки для суши
- Тонкогубцы

* Не входят в комплект.

** Рекомендуемые оттенки. Вы можете выбрать другие оттенки на ваш вкус или пропустить этап окрашивания, либо покрыть детали прозрачным лаком.



ОКРАШИВАЕМ ПОЛЫ ТРЕТЬЕГО ЭТАЖА * Можно окрасить их позже, вместе с деталью пола из выпуска 53.



1 Приступаем к окрашиванию пола. Смешайте краску и воду в указанной пропорции и тщательно перемешайте.



2 Возьмите кисть и окрасьте панель пола (1).

СОВЕТЫ ИСПОЛЬЗУЕМ ГРАДАЦИЮ ЦВЕТА И ДЕЛАЕМ ПОЛЫ РЕАЛИСТИЧНЕЕ



Полы будут выглядеть похожими на настоящий паркет, если окрасить их с применением градации цвета, как и в случае с полами первого и второго этажей. Также можно покрыть полы лаком, это придаст им блеск.



В следующем выпуске мы продолжим работать над полами третьего этажа.



ВЕШАЕМ КУХОННУЮ ПОЛКУ И ЛЮСТРУ



1 Подготовьте собранный ранее первый этаж муми-дома и при помощи двустороннего скотча прикрепите к стене кухонную полку, собранную в выпуске № 25.



2 Прикрепите собранную в выпуске № 29 люстру к потолку столовой на первом этаже. Приставьте болтик на конце цепи к балке и вкрутите его вращательными движениями.

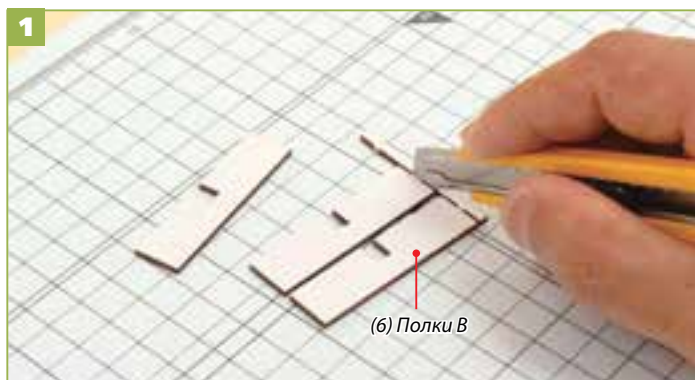


ГОТОВО!

Мы повесили люстру и прикрепили кухонную полку на первом этаже. Дом сразу стал выглядеть уютнее! Теперь можно расставлять собранную мебель!



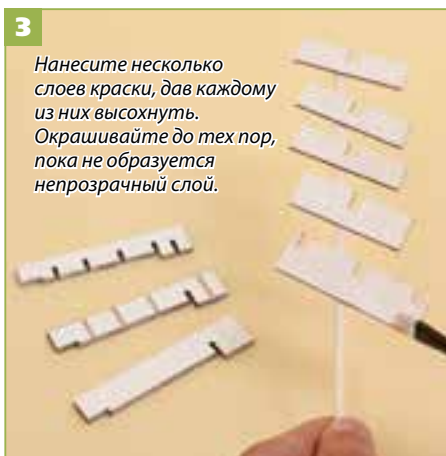
КНИЖНЫЙ ШКАФ ДЛЯ КАБИНЕТА МУМИ-ПАПЫ (ОКРАШИВАНИЕ)



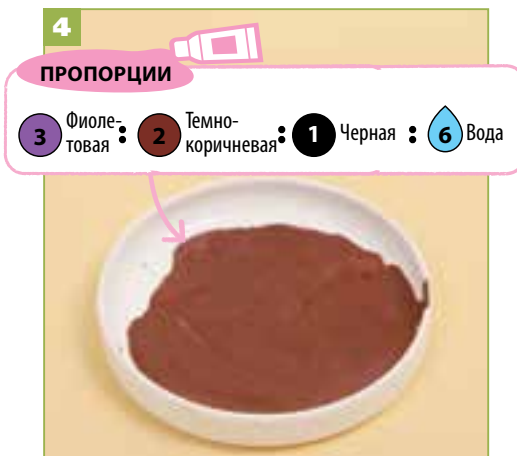
1 Отделите полки при помощи канцелярского ножа, отшлифуйте их края наждачной бумагой.



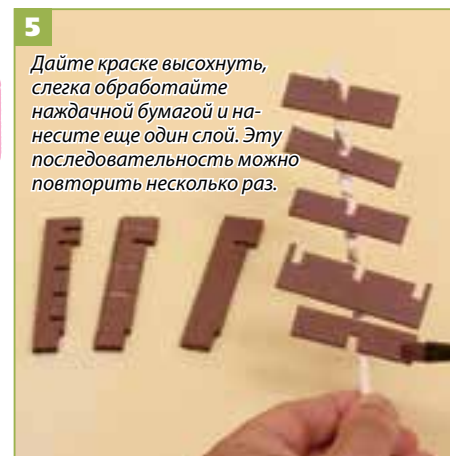
2 Возьмите краску и воду в указанных пропорциях и тщательно перемешайте.



3 Возьмите кисть и нанесите белую краску как грунтовку.



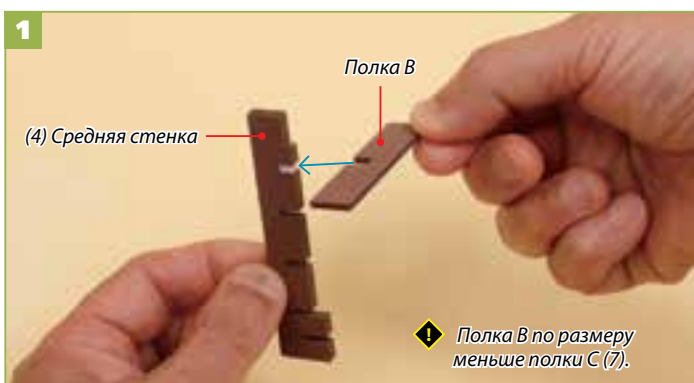
4 Возьмите краску и воду в указанных пропорциях и тщательно перемешайте.



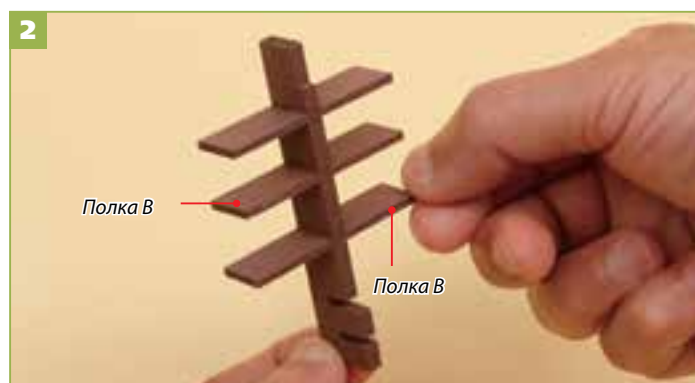
5 Окрасьте каждую деталь.



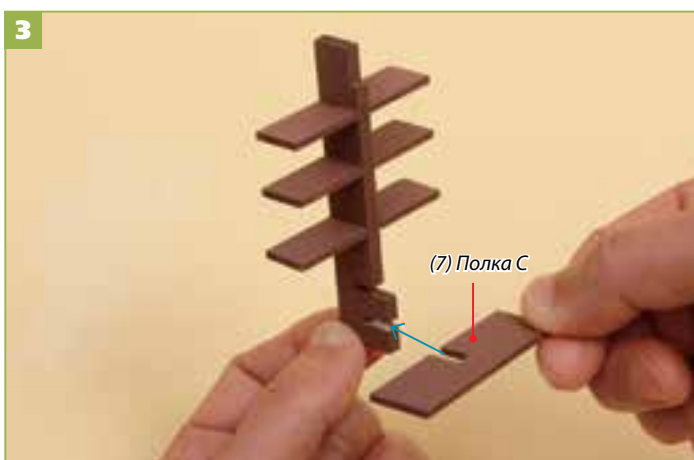
СОБИРАЕМ КНИЖНЫЙ ШКАФ ДЛЯ КАБИНЕТА МУМИ-ПАПЫ



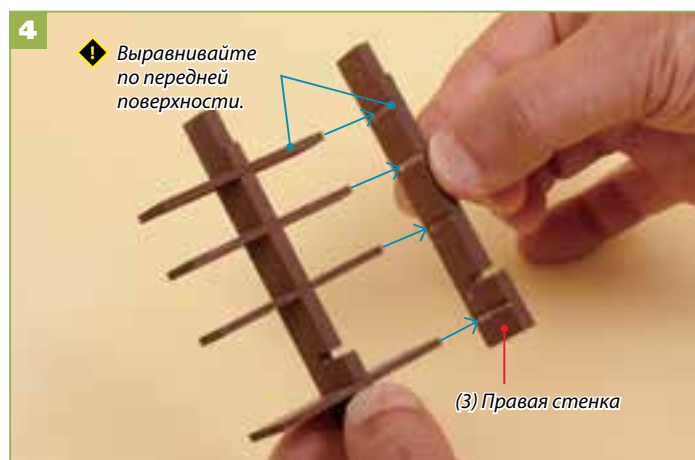
1 В верхний вырез средней стенки (4) вставьте одну из полок В и закрепите при помощи клея для дерева.



2 Во второй и третий вырезы средней стенки также вставьте полки В и закрепите их при помощи клея.



3 В самый нижний вырез средней стенки вставьте полку С и закрепите при помощи клея для дерева.



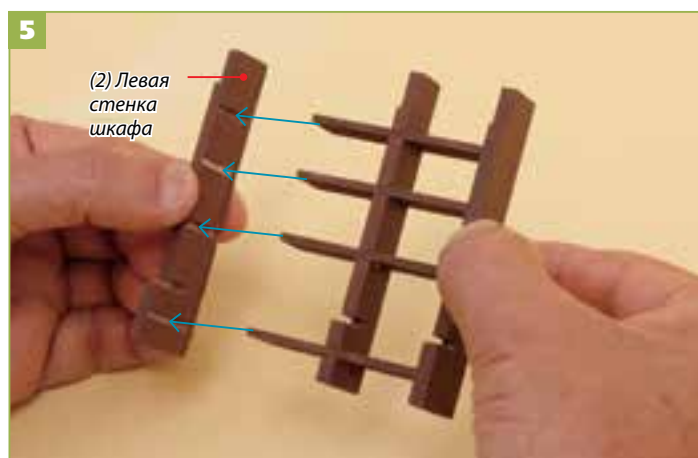
4 Правые края приклеенных полок закрепите при помощи клея в пазах правой стенки шкафа.



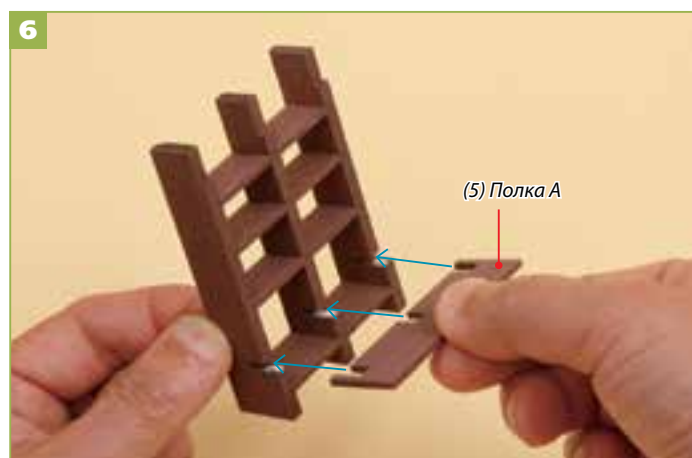
ПЕРЕРЫВ

Поверив словам предсказателя, появившегося однажды в Муми-доле, Муми-папа решает начать новую жизнь. Устроившись на дереве с напитком и провизией, он расслабленно проводит время за чтением детективов.

Комикс «Муми-тролль и новая жизнь»



5 Аналогичным образом с левой стороны закрепите полки при помощи клея в пазах левой стенки.



6 В оставшихся пазах боковых и средней стенок шкафа закрепите при помощи клея полку А.



Мы собрали часть книжного шкафа, который будет стоять в кабинете Муми-папы. Если в процессе сборки вы повредили слой краски, нанесите ее повторно. В следующем выпуске мы прикрепим заднюю стенку и декоративные детали.

СОВЕТЫ В пишущую машинку из выпуска 49 мы вставим листок бумаги.

Лист с напечатанным текстом обрежьте по размеру и прикрепите при помощи двустороннего скотча. Если получится сделать небольшой изгиб, он будет выглядеть еще симпатичнее.

Пишущая машинка из выпуска 49 будет выглядеть как настоящая, если включить фантазию. Возьмите ненужные рукописи или документы и превратите их во фрагмент романа Муми-папы!

